



Boucle Locale 16

Les balcons de la Gartempe



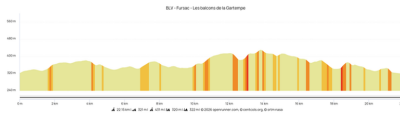
Fursac

la CREUSE
le Département



22.2 km

Dénivelé positif : 330 m



1h10



Description

Depuis le bourg échappez-vous dans la campagne creusoise et dans le sillage de la rivière Gartempe. Le circuit vous entraîne de « peux » en étangs sans réelle difficulté le long de petites routes bordées de haies, et alterne paysages de plaines et de collines. Itinéraire plaisant, familiale et ombragé !

NOS CONSEILS

 **Equipez-vous d'un casque et d'un kit de réparation pour votre vélo.**

 **Soyez prudents et respectez les autres usagers de la route.**

 **Pensez à prendre de l'eau. Des points d'eau sont disponibles sur le trajet.**

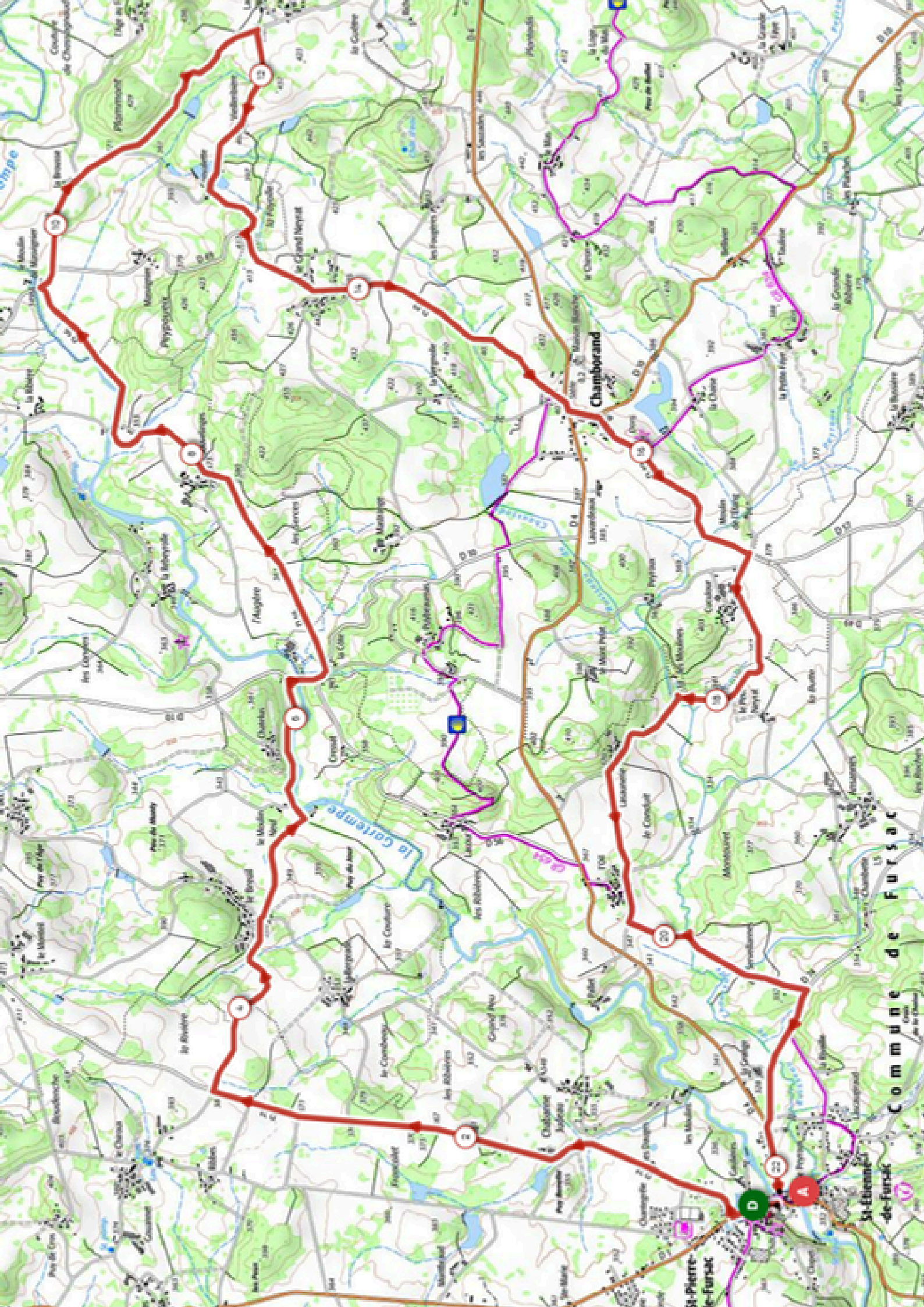
Télécharger le GPX du parcours



Office de Tourisme
2 rue de la Fontaine
23210 Bénévent l'Abbaye

05 55 62 68 35

www.tourisme-creuse.com/monts-et-rivieres-ouest-creuse



Chambarand

Commune de Fursac

A

D

20

10

10

20

10

10

10

10

10

10

10

10

10

10

10

10

10

10

10

10

10

10

10

Pour compléter votre parcours

Fursac

Après une halte à la terrasse d'un café, une emplette dans un commerce, ou plus longuement dans l'un des restaurants, les églises ou la commanderie des Templiers vous rappelleront le riche passé historique de la commune.

Amateurs de balade, les sentiers de randonnée pédestre ou à vélo sauront vous séduire par leur diversité, des vues sur les monts de Saint-Goussaud aux anciens moulins sur la Gartempe, en passant par la Croix de Saint-Léobon ou le dolmen du Chiroux.

Le soir venu, à la faveur de l'une des très nombreuses manifestations culturelles, la qualité de l'hôtel-restaurant Nougier (Bib Gourmand au Michelin), des nombreux gîtes ou des chambres d'hôtes saura vous convaincre de prolonger votre séjour.

Chamborand

L'étymologie viendrait de Buracus, surnom d'Hercule qui y aurait été adoré par les romains ou de Bore, père des dieux chez les Celtes. Autre possibilité plus plausible : le nom pourrait être d'origine celtique ou gauloise, Cambo désigne une courbe de rivière et rito, un gué. D'une façon plus générale, le terme désigne une petite dune sableuse auprès d'un cours d'eau. Il se trouve justement que Chamborand domine les rivières de Gartempe et de Peroux.

Mais aussi...



**Commanderie
Templière**



Tour de Chamborand



**Eglise St Pierre
de Fursac**

D'autres boucles à proximité



Le Grand Bourg



Mourioux-Vieilleville

Contact

animateur.apn@ccbgb.fr

scénovision®

COMMUNAUTÉ DE COMMUNES
BÉNEVENT - GRAND-BOURG

EXPÉRIENCE

UNIQUE

Au cœur
de l'Histoire

EN CREUSE



UN PARCOURS
SPECTACLE
IMMERSIF !



Plus d'informations : scenovision-benevent.fr
☎ 05 55 62 31 43

