



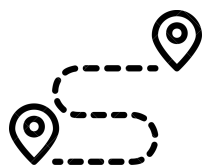
Boucle Locale 9

Les Méandres de la Gartempe



Le Grand Bourg

la CREUSE
le Département



26.2 km

Dénivelé positif : 342m



1h15



Description

Depuis l'église Notre Dame échappez-vous dans la campagne creusoise et dans le sillage de la rivière Gartempe. Le circuit vous entraîne de « peux » en étangs sans réelle difficulté le long de petites routes bordées de haies, et alterne paysages de plaines et de collines. Itinéraire plaisant, familiale et ombragé !

NOS CONSEILS

 **Equipez-vous d'un casque et d'un kit de réparation pour votre vélo.**

 **Soyez prudents et respectez les autres usagers de la route.**

 **Pensez à prendre de l'eau. Des points d'eau sont disponibles sur le trajet.**

Télécharger le GPX du parcours

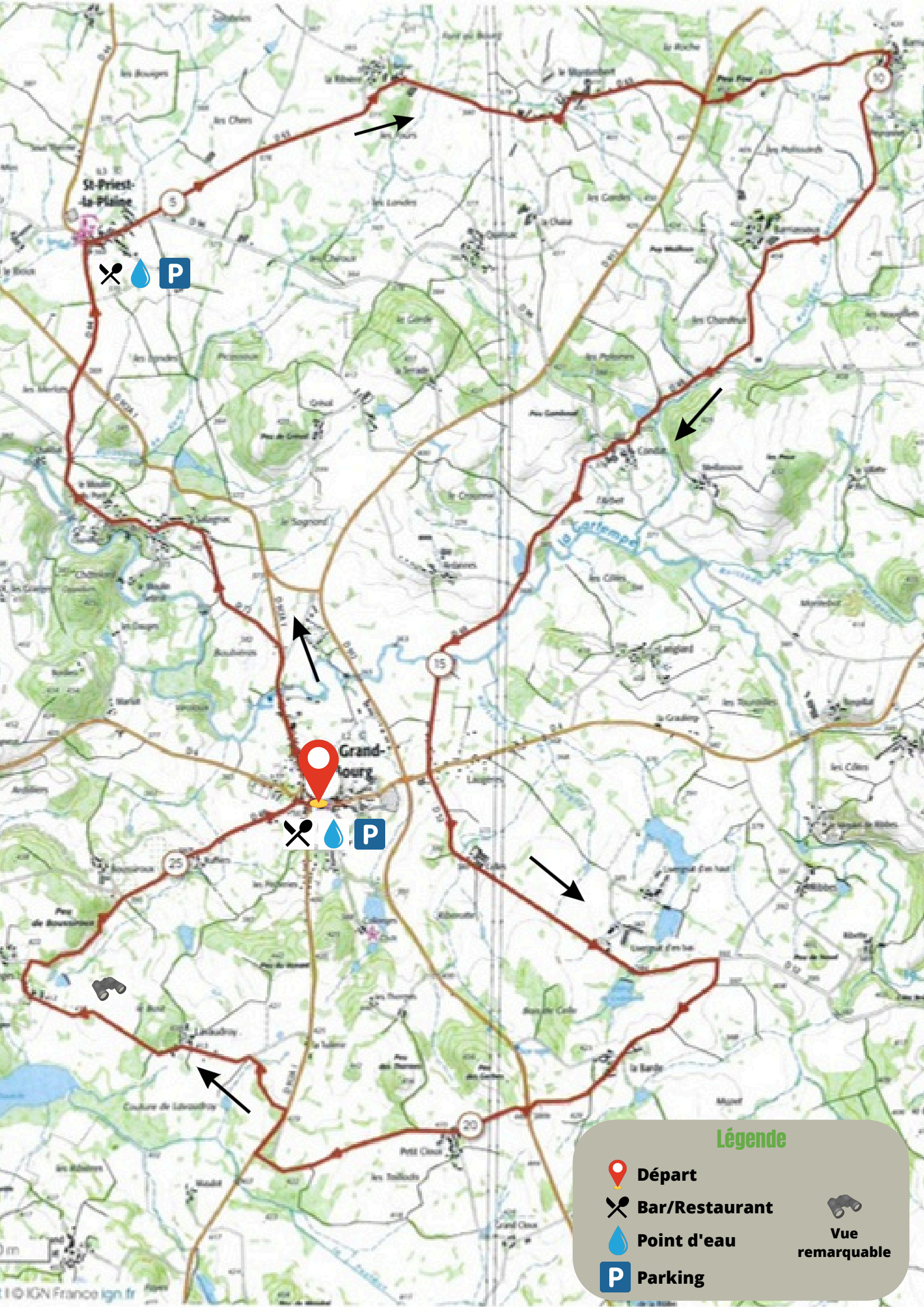


Office de Tourisme






2 rue de la Fontaine
23210 Bénévent l'Abbaye

05 55 62 68 35

www.tourisme-creuse.com/monts-et-rivieres-ouest-creuse



Légende

-  **Départ**
-  **Bar/Restaurant**
-  **Point d'eau**
-  **Parking**
-  **Vue remarquable**

Pour compléter votre parcours

Eglise de l'Assomption-de-la-Très-Sainte-Vierge

Dédiée à la vierge, elle est aussi placée sous le patronage de Saint Léobon, ermite qui vécut aux environs. Construite au XVIIIème siècle, reconstruite aux XVIème et XVIIème siècles, elle comporte un beau portail latéral, de jolis chapiteaux, et, du côté de la place du village, deux enfeus dont les tombeaux ont disparu. Derrière le chœur, sur une petite place, vous remarquez un puits supposé d'origine gallo-romaine. A l'intérieur de l'église, en forme de croix latine voûtée d'ogives, la chapelle de gauche renferme le tombeau de l'abbé Géraud (musée de Guéret).

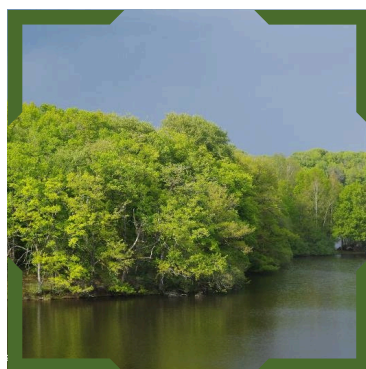
Saint-Priest-La-Plaine

N'hésitez pas à vous arrêter au cœur du bourg pour visiter l'église St Priest (classée monument historique dans son intégralité en 1979). Cette église date du XIIIème siècle, elle était dépendante de l'Abbaye de Bénévent. Elle a été modifiée au XVème siècle pour accueillir une peinture murale. Sur le mur nord du chœur qui se termine par un chevet plat, vous pourrez admirer cette peinture, large de 2.30m et haute de 1.60m (classée monument historique en 1958). Sur la commune de St Priest la Plaine, se trouvent 3 pierres sur lesquelles selon la légende, Gargantua a laissé des traces de son passage. Partez sur les traces de ce géant à travers la commune.

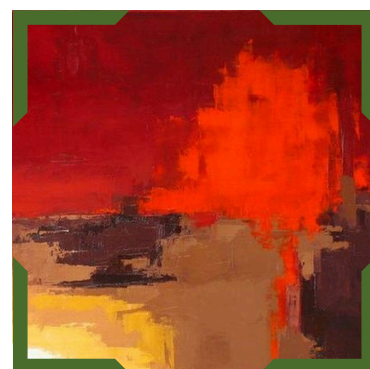
Mais aussi...



Pas de Gargantua



Etang de la Toueille



**Galerie peinture
A.FORJAN**

D'autres boucles à proximité



Fursac : Les balcons de la Gartempe



Vieilleville : Au sources de l'Ardour

Contact

animateur.apn@ccbgb.fr