



Boucle Locale 17

Aux sources de l'Ardour



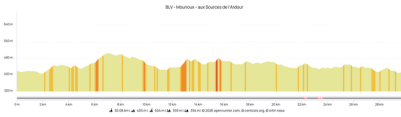
Mourioux Vieilleville

la CREUSE
le Département



30.1 km

Dénivelé positif : 400 m



1h30



Description

Depuis le bourg échappez-vous dans la campagne creusoise et dans le sillage de la rivière Ardour. Le circuit vous entraîne de « peux » en étangs sans réelle difficulté le long de petites routes bordées de haies, et alterne paysages de plaines et de collines. Itinéraire plaisant, familiale et ombragé !

NOS CONSEILS

 **Equipez-vous d'un casque et d'un kit de réparation pour votre vélo.**

 **Soyez prudents et respectez les autres usagers de la route.**

 **Pensez à prendre de l'eau. Des points d'eau sont disponibles sur le trajet.**

Télécharger le GPX du parcours



Office de Tourisme
2 rue de la Fontaine
23210 Bénévent l'Abbaye

05 55 62 68 35

www.tourisme-creuse.com/monts-et-rivieres-ouest-creuse

Pour compléter votre parcours

CEYROUX

Ce cadre attire également de nombreuses personnes en résidence secondaire. Ce qui fait augmenter sensiblement la population durant l'été. Plusieurs sentiers pédestres permettent de découvrir de magnifiques paysages. Des randonnées sont organisées dans le secteur mais aussi des brocantes, des marchés, des expositions de peinture (atelier peinture sur la commune).

Dans les environs, différentes structures peuvent accueillir les touristes (camping, gîtes ruraux et chambres d'hôtes). Notre commune est dotée de la fibre optique ce qui favorise le télétravail. De plus, Ceyroux a dans son sous-sol des anciennes mines aurifères et des fosses ont été exploitées par le passé.

Quatre sites : le lavoir du bourg, le puits couvert, le muret du chemin de ronde de la motte castrale, la fontaine de Chazelles et son chemin ombragé vont être mis en valeur prochainement grâce à notre association « Ceyroux Hier et Aujourd'hui ». Nous avons également une charmante petite église qui peut être visitée.

AULON

Petite commune située à flanc de la colline boisée des Cimades, non loin de la petite Cité de caractère de Bénévent l'Abbaye. Le bourg est dominé par sa mairie avec vue sur les Monts de St Goussaud-Ambazac, son église entièrement rénovée, église à chevet droit avec une porte en accolade du 15^{ème} siècle et un clocher en charpente.

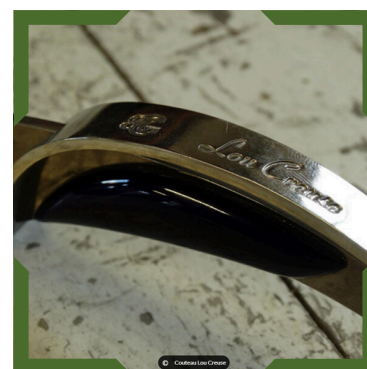
Mais aussi...



Augères



Jardin de la Sagne



Coutellerie Lou Creuse

D'autres boucles à proximité



Le Grand Bourg



Fursac

Contact

animateur.apn@ccbgb.fr

scénovision®

COMMUNAUTÉ DE COMMUNES
BÉNEVENT - GRAND-BOURG

EXPÉRIENCE

UNIQUE

EN CREUSE

Au cœur
de l'Histoire



UN PARCOURS
SPECTACLE
IMMERSIF !



Plus d'informations : scenovision-benevent.fr
☎ 05 55 62 31 43

